


**Cargo Lift Tipo Tijera con Puertas**

## Especificaciones:

Modelo	Cargo lift de tijera 1.0	
Elevación	Max. 3300mm	
Capacidad de Carga	1000Kg	
Tamaño de Plataforma	1500*1500mm (LxA)	
Dimensiones	1500*1500*650mm (LxAxAlto)	
Eléctricidad	AC, 220V 1PH 2.2Kw	
Velocidad	4-6m/min	
Materiales y Especificaciones		
Estructura de tijera	120×60×6mm Tubo Cuadrado de Acero	
Cilindro Hidráulico	Diámetro de 70mm x 4 pc.	
Bomba	2.2Kw	
Plataforma	Acero Tipo Chequer	
Barandas	Alto 1000mm en 4 lados de plataforma	
Control e Instalación		
Control	2 Paneles de display digital, 1 en planta baja, 1 en 2do piso	
Control Remoto	( Configuración opcional )	
Instalación	Profundida de obra: 650mm	
Dispositivo de Seguridad		
Botón de Emergencia	Elevador puede ser detenido de inmediato en caso de emergencia	
Luz de Emergencia	Se activa luz de advertencia durante el proceso de ascenso/descenso	
Empaque y Garantía		
Tiempo de Producción	20 días desde 1er depósito en fábrica	
Empaque	Plástico tipo rollo, caja de madera contrachapada	
Tamaño de Empaque	1.6*1.6*1m	
Garantía	12 meses, no incluye errores de operación o operador por mal uso.	
Servicio de Postventa	Proveemos servicio técnico altamente capacitado en el área	
Garantía incluye	Limit Switch	

## Fotos detalladas



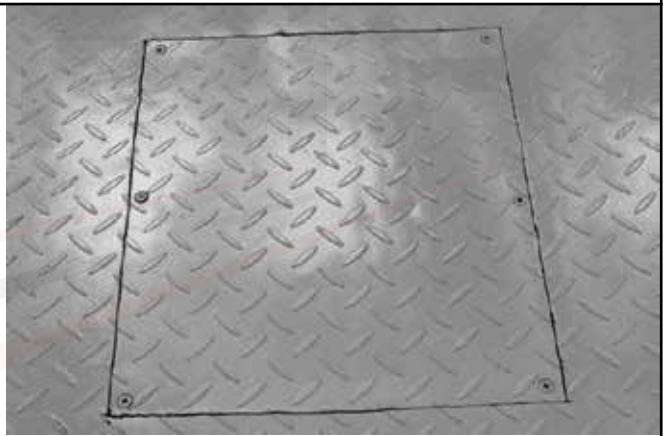
Sistema eléctrico con control remoto



Control de mando con panel digital



Pasamano de 1m ( Removible )



Hueco/Puesta para mantenimiento



Luz de advertencia durante proceso de trabajo



Acero de Magnesio con pintura anti-corrosiva

Fotos Adicionales



Planta baja



2ndo Piso / En acción



Empaque de madera contrachapada



Empaque final

Detalles referencial de dibujo

